



# 震雄集团

感恩奋进·革新图强

为全球塑胶行业服务 60 余年

始于 1958 年



# 企业简介

震雄集团是一家以先进注塑机研发和制造的民族企业，始创于**1958**年。是目前全球最大的注塑机生产企业之一，年销量已达到**20,000**台。

65年来，震雄为全球超过**85**个国家和地区的客户提供锁模力由20吨至6,500吨的全系列精密注塑机解决方案，得到国内外客户的一致好评。

**1991**年，震雄在**香港联合交易所**正式上市（股票代码：**00057HK**）。集团总部设于香港，主要的生产及研发基地广布于**深圳、顺德、宁波、台湾**，厂房占地面积超过**80万m<sup>2</sup>**。

**60+**年  
始创于1958年

**20000**台/年  
全球最大的注塑机  
生产商之一

**80**万m<sup>2</sup>  
全球布局产业  
基地

**24**小时  
百人技术团队全天候  
优质服务

**200+**  
专利技术

**20+**  
软件著作权





# 创始人简介



蒋震博士

1923~2022 享年100岁

香港震雄集团创办人，被誉为“注塑机之父”，深受中国机械工业家们尊敬与赞誉。

蒋博士出生于山东省，凭借对机械制造锲而不舍和持之以恒的精神，全身心投入中国制造业发展的伟大事业。对促进中国制造业现代化作出了卓越的贡献。

蒋震博士基于“工业富民，民富国强”的理念，坚信制造科技和工业技术的提高才能为中国带来现代化的社会，同时提高中国人民的生活水平。

- 1949年 从山东来到香港发展
- 1958年 创立震雄机械厂有限公司
- 1959年 首创双色吹瓶机
- 1966年 自主研发成功首台性能超卓的十安士螺丝直射式注塑机，并荣获“最新产品荣誉奖”
- 1982年 推出首台电脑操控注塑机
- 1990年 捐出其拥有之全部震雄集团有限公司股份，成立「蒋震工业慈善基金」
- 1991年 震雄集团于香港上市（股票代码：00057HK）
- 1997年 荣获英国女皇颁授OBE勋衔
- 2005年 荣获香港特区政府颁授最高荣誉大紫荆勋章





# 震雄集团主席兼集团总裁



**蒋丽婉**

震雄集团主席兼集团总裁

## 改革、创新、二次腾飞

蒋丽婉毕业于美国卫斯利女子大学，秉承父亲蒋震博士精益求精的精神，及其独到前瞻性企业管理，坚持持续弘扬中国制造业的伟大发展。

蒋女士为中国人民政治协商会议广东省委员会委员、深圳工业总会副会长及深圳市机械行业协会副会长。

- 2004年 获颁“香港青年工业家奖”
- 2005年 获颁“杰出女企业家大奖”
- 2006年 荣获“深圳十大女性企业家”奖
- 2006年 荣获“中国最具生命力十大企业舵手奖”
- 2006年 荣获“中国百名杰出女企业家”
- 2007年 评为深圳市首届“十大港商风云人物”
- 2020年 荣获“深圳百名行业领军人物”





# 集团生产布局

震雄集团坚守着“以完美品质和先进科技为全球客户创造最高价值，不断创新，永远走在注塑业的前方”的愿景，在两岸三地构建了完备的注塑机产业园，集团总部设于香港，主要的生产及研发基地广布于**深圳、顺德、宁波、台湾**，厂房面积超过**80万m<sup>2</sup>**。



震雄集团香港总部



震雄工业园于深圳市坪山新区成立，工业园区面积达56万m<sup>2</sup>



台湾厂房于台湾桃园县中坻市中坻工业园成立，面积达3万m<sup>2</sup>



顺德厂房于广东省佛山市顺德区大良红岗工业区成立，及于顺德区凤翔工业园扩建厂房，两厂总面积达15万m<sup>2</sup>



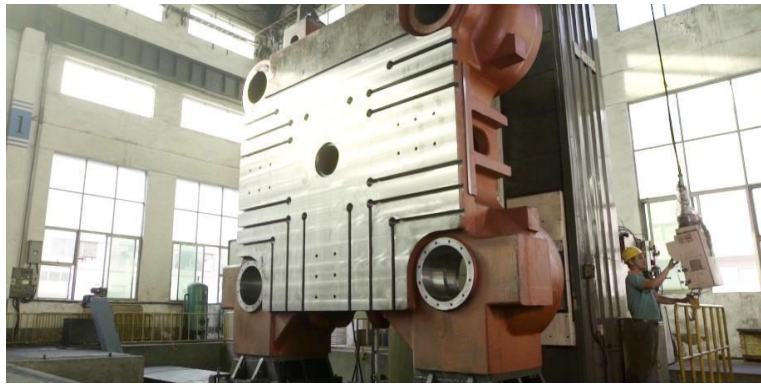
宁波厂房于浙江省宁波市北仑大港工业城成立，面积达7万m<sup>2</sup>





# 制造实力

震雄注塑机承载着良好的信誉，本着高起点、高投入、高产出、高品质的宗旨，从日本引进**大量FMS柔性制造系统、CNC加工中心群、数控加工群等**，建立起了**中国珠江三角洲地区注塑机行业最大的数控加工体系**，用于加工注塑机的核心零部件，以保证高效率、高品质产出。





# 发展历程



★ 震雄成立

1958



1980

于台湾成立震雄机械股份有限公司



1986

于中国顺德成立震德塑料机械厂有限公司



1991

震雄集团在香港联合交易所有限公司主版上市，编号00057



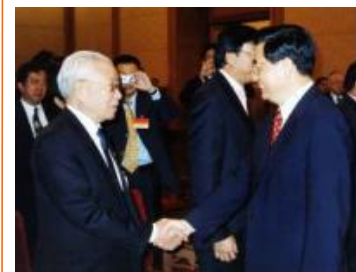
2000

深圳市坪山区的震雄工业园于2000年建成启用



2003

蒋震博士获原国家主席胡锦涛接见



推出首台香港设计及制造的十安士螺丝直射注塑机

1966



香港大埔工业部十七万平方厂房启用

1981



蒋震工业慈善基金  
Chiang Chen Industrial Charity Foundation

蒋震博士捐出其拥有之震雄集团有限公司股份成“蒋震慈善工业基金”

1990



蒋震博士荣获英国颁授OBE勋衔

1997



于浙江宁波成立震雄(宁波)机械有限公司

2001



深圳市坪山区的震雄工业园二期正式投产

2004



# 发展历程

2005

蒋震博士获香港特区政府颁发的最高荣誉大紫荆勋章



2007

推出全国第一台真正二板式大型注塑机



2009

广东省人民政府授予震德公司为“广东省装备制造业500强企业”



2013

成立震雄欧洲公司



2015

荣获深圳市科技委员会高新技术企业，荣获深圳市机械工程学会常青藤企业



2020

2020年疫情期间，震雄集团采购物资并第一时间发往抗疫一线，获深圳市机械行业协会《国之重器抗疫先锋》及深圳市坪山区慈善会《抗疫爱心企业》。



2006



震德公司评选为中国机械500强企业

2008



成立震雄中东办事处

2010



震德凤翔新厂正式投产

2014



推出亚洲首台6500吨超大型二板式注塑机并荣获深圳企业创新纪录产品创新奖

2019



SPARK「星火」系列全电动注塑机及超霸6,500吨超大型双射台二板注塑机勇夺香港中华厂商联合会二零一九香港工商业奖的「设备及机械设计」类别最高荣誉大奖及优异证书

2021



震雄集团以强劲的产品创新力，屡创行业标杆，2021年，更是荣获超霸 SPARK 全电动注塑机行业荣格技术创新奖！





# 产品介绍



## SPARK系列全电机

- 超级节能
- 超级耐用
- 超级精密
- 超级高效
- 适用性广
- 智能控制

## MK6e系列

- 高稳定
- 低能耗
- 高精度
- 智能控制

## MK6系列

- 高稳定
- 低能耗
- 模块化
- 高精度
- 人性化
- 智能控制

## TP二板机系列

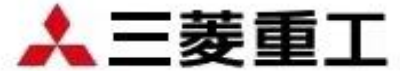
- 永不停步™
- 精准控制
- 究极锁模
- 超大行程
- 超小占地
- 智能控制

## SPEED-PACK II系列

- 精准控制
- 智能控制
- 高精度
- 超高速



# 全球部分合作客户





# 集团愿景

以完美品质和先进科技为全球客户创造最高价值，  
不断创新，永远走在注塑业的前方





# 服务宗旨

客人所要的，就是我们要做的





# 团队风采





公司电话: 0755-84139999

公司地址: 深圳市坪山区坑梓街道深汕路震雄集团A区北门

宿舍地址: 深圳市坪山区坑梓街道人民中路50号震雄宿舍

# 深圳工业园示意图





# 联系方式

品质至上 科技为本  
以客为先 创造价值  
人尽其才 追求卓越  
诚实进取 勇于担当  
互惠互利 缔造双赢  
同心协力 永续发展

震雄诚邀您的加入，携手共进！

简历投递邮箱：[wanglei@chenhsong.com](mailto:wanglei@chenhsong.com)



震雄机械（深圳）有限公司

地址：深圳市坪山新区坑梓街道人民中路177号

电话：0755- 84139999- 642

网址：<https://chenhsong.com.cn/>

版权所有 请勿外传